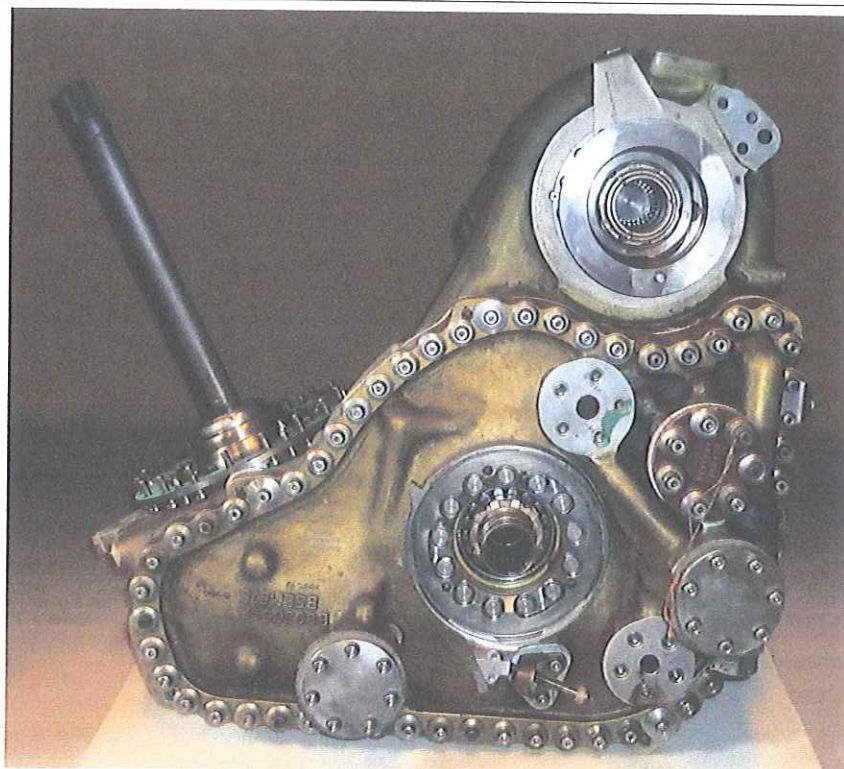


CARTER SORTIE TURBINES



Il comprend un ensemble carter extérieur et un cône inférieur assemblé par 10 bras creux. Le couvercle de cône supporte l'ensemble des sondes de températures et le système de réchauffe.

Entrainement des accessoires :

Deux relais d'accessoires sont montés de part et d'autre de la partie inférieure du carter intermédiaire. Les deux sont entraînés par l'arbre HP.

Le relais de droite entraîne l'alternateur avec CSD intégré, 2 pompes hydrauliques, pour les réacteurs 2 & 4, une seule pour les réacteurs 1 & 3. Le démarreur à air est aussi monté sur le relais droit et ce relais d'accessoire incorpore une pompe de récupération d'huile.

Le relais gauche n'est utilisé que pour les systèmes propres au moteur. Il entraîne la pompe et le régulateur carburant et les pompes à huile. De plus, c'est ici que l'on trouve le capteur bathymétrique N2.

- ▶ **GTR 1** : Pompe hydraulique **VERT**
- ▶ **GTR 2** : Pompe hydraulique **VERT/JAUNE**
- ▶ **GTR 3** : Pompe hydraulique **BLEU**
- ▶ **GTR 4** : Pompe hydraulique **BLEU/JAUNE**

